

## Aquarea T-CAP Bi-bloc Génération H Monophasé / Triphasé • R410A

### Aquarea, alliant innovation et faible consommation d'énergie avec sa technologie de pompe à chaleur

Aquarea chauffe votre intérieur de manière efficace, même à des températures extérieures extrêmes. Aquarea peut aussi rafraîchir votre intérieur en été et vous fournir l'eau chaude sanitaire tout au long de l'année.

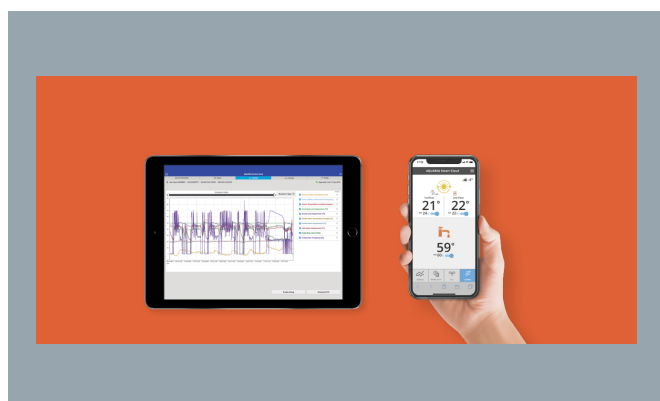
La gamme Aquarea T-CAP est idéale pour les rénovations et les nouveaux bâtiments, afin de maintenir la capacité totale, même à une température ambiante extrêmement basse.

Système bi-bloc : Ce système, constitué d'unités intérieures et extérieures distinctes, se connecte au système de chauffage et/ou de production d'eau chaude.

- Classe énergétique élevée A++
- Capacité constante jusqu'à -20°C
- Température de sortie maximale du module hydraulique : 60°C
- Fonctionne même jusqu'à -28°C
- Logiciel spécial pour les maisons à basse consommation avec température de sortie minimale : 20°C
- Débitmètre et filtre à eau magnétiques intégrés et vanne de purge d'air automatique
- Eau chaude sanitaire avec ballon externe
- Contrôle et services basés sur le cloud avec CZ-TAW1
- Télécommande intuitive



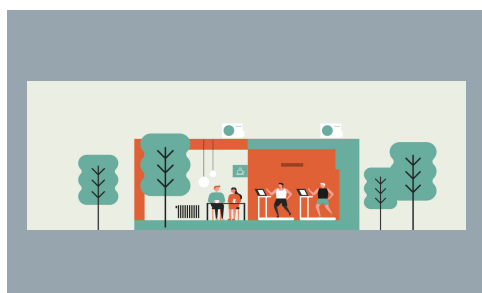
### La pompe à chaleur qui transforme l'énergie thermique de l'extérieur en chaleur à l'intérieur



**Aquarea Service Cloud. Le contrôle d'aujourd'hui et de demain**

[CLIENTS](#)

[INSTALLATEURS / MAINTENANCE](#)



**Solutions tertiaires Aquarea pour réaliser encore plus d'économies.**

[EN SAVOIR PLUS](#)



Aquarea T-CAP Bi-bloc Génération H Monophasé / Triphasé • R410A		Monophasé (Alimentation de l'unité intérieure)		Triphasé (Alimentation de l'unité intérieure)		
		9 kW	12 kW	9 kW	12 kW	16 kW
Kit		KIT-WXC09H3E5	KIT-WXC12H6E5	KIT-WXC09H3E8	KIT-WXC12H9E8	KIT-WXC16H9E8
Heating capacity (A +7°C, W 35°C)	kW	9,00	12,00	9,00	12,00	16,00
COP (A +7°C, W 35°C)		4,84	4,74	4,84	4,74	4,28
Heating capacity (A +7°C, W 55°C)	kW	9,00	12,00	9,00	12,00	16,00
COP (A +7°C, W 55°C)		2,94	2,88	2,94	2,88	2,71
Heating capacity (A +2°C, W 35°C)	kW	9,00	12,00	9,00	12,00	16,00
COP (A +2°C, W 35°C)		3,59	3,44	3,59	3,44	3,10
Heating capacity (A +2°C, W 55°C)	kW	9,00	12,00	9,00	12,00	16,00
COP (A +2°C, W 55°C)		2,21	2,19	2,21	2,19	2,13
Heating capacity (A -7°C, W 35°C)	kW	9,00	12,00	9,00	12,00	16,00
COP (A -7°C, W 35°C)		2,85	2,72	2,85	2,72	2,49
Heating capacity (A -7°C, W 55°C)	kW	9,00	12,00	9,00	12,00	16,00
COP (A -7°C, W 55°C)		2,02	1,92	2,02	1,92	1,86
Cooling capacity (A 35°C, W 7°C)	kW	7,00	10,00	7,00	10,00	12,20
EER (A 35°C, W 7°C)		3,17	2,81	3,17	2,81	2,57
Cooling capacity (A 35°C, W 18°C)	kW	7,00	10,00	7,00	10,00	12,20
EER (A 35°C, W 18°C)		5,19	5,13	5,19	5,13	3,49
Heating average climate. Seasonal energy efficiency (W 35°C / W 55°C)	ηs %	181 / 130	170 / 130	181 / 130	170 / 130	160 / 125
Heating average climate. Seasonal energy efficiency (W 35°C / W 55°C)	SCOP	4,60 / 3,33	4,33 / 3,33	4,60 / 3,33	4,33 / 3,33	4,08 / 3,20
Heating average climate. Energy class (W 35°C / W 55°C) (1)	A+++ to D	A+++ / A++	A++ / A++	A+++ / A++	A++ / A++	A++ / A++
Heating warm climate. Seasonal energy efficiency (W 35°C / W 55°C)	ηs %	235 / 158	231 / 158	235 / 158	231 / 158	231 / 159
Heating warm climate. Seasonal energy efficiency (W 35°C / W 55°C)	SCOP	5,95 / 4,03	5,85 / 4,03	5,95 / 4,03	5,85 / 4,03	5,85 / 4,05
Heating warm climate. Energy class (W 35°C / W 55°C) (1)	A+++ to D	A+++ / A+++	A+++ / A+++	A+++ / A+++	A+++ / A+++	A+++ / A+++
Heating cold climate. Seasonal energy efficiency (W 35°C / W 55°C)	ηs %	160 / 125	160 / 125	160 / 125	160 / 125	150 / 125
Heating cold climate. Seasonal energy efficiency (W 35°C / W 55°C)	SCOP	4,08 / 3,20	4,08 / 3,20	4,08 / 3,20	4,08 / 3,20	3,83 / 3,20
Heating cold climate. Energy class (W 35°C / W 55°C) (1)	A+++ to D	A++ / A++	A++ / A++	A++ / A++	A++ / A++	A++ / A++
Indoor unit		WH-SXC09H3E5	WH-SXC12H6E5	WH-SXC09H3E8	WH-SXC12H9E8	WH-SXC16H9E8

Aquarea T-CAP Bi-bloc Génération H Monophasé / Triphasé • R410A		Monophasé (Alimentation de l'unité intérieure)		Triphasé (Alimentation de l'unité intérieure)		
		9 kW	12 kW	9 kW	12 kW	16 kW
Indoor sound pressure (Heat)	dB(A)	33	33	33	33	33
Indoor sound pressure (Cool)	dB(A)	33	33	33	33	33
Indoor dimension (Height)	mm	892	892	892	892	892
Indoor dimension (Width)	mm	500	500	500	500	500
Indoor dimension (Depth)	mm	340	340	340	340	340
Indoor net weight	kg	43	43	43	44	45
Water pipe connector	Inch	R 1¼	R 1¼	R 1¼	R 1¼	R 1¼
A class pump (Number of speeds)		Variable Speed	Variable Speed	Variable Speed	Variable Speed	Variable Speed
A class pump (Input power Min)	W	32	34	32	34	30
A class pump (Input power Max)	W	102	110	102	110	105
Heating water flow (ΔT=5 K, 35°C)	L/min	25,80	34,40	25,80	34,40	45,90
Capacity of integrated electric heater	kW	3,00	6,00	3,00	9,00	9,00
Indoor recommended fuse	A	30 / 30	30 / 30	16 / 16	16 / 16	16 / 16
Recommended cable size, supply 1	mm <sup>2</sup>	3 x 4,0 or 6,0	3 x 4,0 or 6,0	5 x 1,5	5 x 1,5	5 x 1,5
Recommended cable size, supply 2	mm <sup>2</sup>	3 x 4,0	3 x 4,0	3 x 1,5	5 x 1,5	5 x 1,5
Outdoor unit		WH-UX09HE5	WH-UX12HE5	WH-UX09HE8	WH-UX12HE8	WH-UX16HE8
Outdoor sound power part load (Heat) (3)	dB(A)	66	66	65	65	67
Outdoor sound power full load (Heat)	dB(A)	68	69	68	69	72
Outdoor sound power full load (Cool)	dB(A)	67	68	67	68	71
Outdoor dimension (Height)	mm	1340	1340	1340	1340	1340
Outdoor dimension (Width)	mm	900	900	900	900	900
Outdoor dimension (Depth)	mm	320	320	320	320	320
Outdoor net weight	kg	101	101	108	108	118
Refrigerant (R410A) / CO2 Eq.	kg / T	2,85 / 5,951	2,85 / 5,951	2,85 / 5,951	2,85 / 5,951	2,90 / 6,055
Pipe diameter (Liquid)	Inch (mm)	3/8 (9,52)	3/8 (9,52)	3/8 (9,52)	3/8 (9,52)	3/8 (9,52)
Pipe diameter (Gas)	Inch (mm)	5/8 (15,88)	5/8 (15,88)	5/8 (15,88)	5/8 (15,88)	5/8 (15,88)
Pipe length range	m	3 ~ 30	3 ~ 30	3 ~ 30	3 ~ 30	3 ~ 30
Elevation difference (in/out)	m	30	30	30	30	30
Pipe length for additional gas	m	10	10	10	10	10
Additional gas amount	g/m	50	50	50	50	50
Operation range (Outdoor ambient)	°C	-28 ~ +35	-28 ~ +35	-28 ~ +35	-28 ~ +35	-28 ~ +35
Water outlet (Heat)	°C	20 ~ 60	20 ~ 60	20 ~ 60	20 ~ 60	20 ~ 60
Water outlet (Cool)	°C	5 ~ 20	5 ~ 20	5 ~ 20	5 ~ 20	5 ~ 20

(1) Puissance sonore conformément à 8112013,81312013 et à EN 12102-1:2017 à +7°C.  
Le calcul des valeurs EER et COP est conforme à la norme européenne EN 14511.

## Accessoires



PAW-TA30C1E5STD. Enamelled Tank 290L.



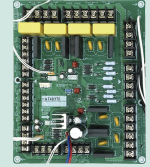
PAW-TA20C1E5STD. Enamelled Tank 200L.



PAW-A2W-RTWIRELESS.  
Thermostat d'ambiance  
LCD sans fil avec  
programmeur  
hebdomadaire



PAW-3WYVLV-HW. 3 way valve  
for DHW Tanks.



CZ-NS4P. PCB for  
advanced functions in J  
and H Generation.