

Thermor 
Chaleur connectée



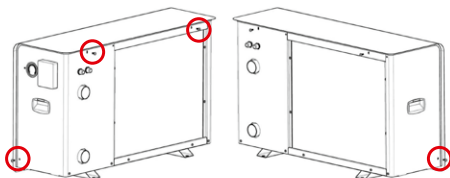
 **PRISE EN MAIN RAPIDE
INSTALLATEUR**

AÉROMAX PISCINE 2

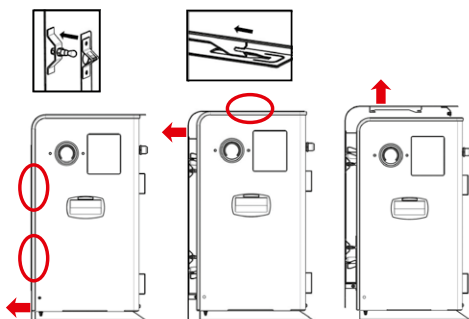
Pompe à chaleur pour piscine

ÉTAPE 1 Installation

- 1** Mettre hors tension l'installation existante.
- 2** Vidanger le réseau existant.
- 3** Démontez la façade :



Enlever les 4 vis de fixation.

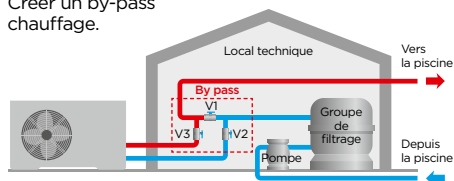


Tirer sur la partie basse de la façade pour la déclipser.

Tirer sur la partie haute de la façade pour faire coulisser les crochets.

Soulever la façade.

- 4** Créer un by-pass chauffage.



- 5** Raccorder l'évacuation des condensats si l'eau s'écoule sur un lieu de passage.
- 6** Positionner la pompe à chaleur de niveau et la fixer sur les 2 silent blocs/pied avec les fixations fournies.
- 7** Raccorder la pompe à chaleur en tube rigide (préconisé) ou souple diamètre 50mm.
- 8** Installer un disjoncteur courbe D dans le tableau électrique.
- 9** Raccorder le câble d'alimentation dans la pompe à chaleur et se référer au tableau ci-dessous.

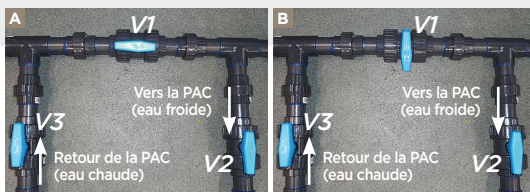


Puissance (kW)	Courant nominal (A)	Disjoncteur courbe D (A)	Diamètre du câble*
8	8,8	16	3G 2,5 ²
10	11,5	16	3G 2,5 ²
12	12,9	16	3G 2,5 ²
14	15,6	20	3G 4 ²


* Données fournies à titre d'information pour une longueur de câble d'alimentation de la pompe à chaleur inférieure à 20m. Dans le cas d'une longueur de câble supérieure, se référer à la norme.

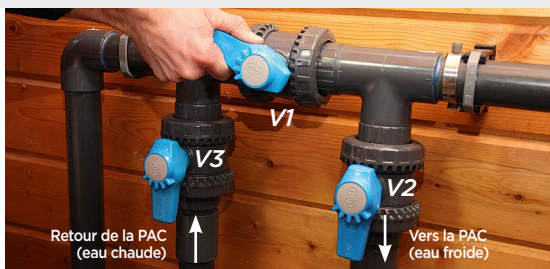
ÉTAPE 2 Mise en eau

- 1 Ouvrir toutes les vannes (A).
- 2 Mettre en marche la filtration.
- 3 Fermer totalement la vanne V1 (B).
- 4 Contrôler l'absence de fuite.

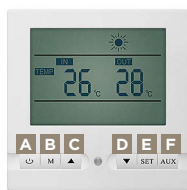


ÉTAPE 3 Mise sous tension et réglage des débits

- 1 Mettre sous tension l'installation.
- 2 Appuyer sur le bouton de mise en marche .
- 3 Attendre le démarrage du compresseur (30s).
- 4 Ouvrir pas à pas la vanne V1 afin d'obtenir un écart de température de 2°C entre l'entrée et la sortie.
NB : attendre 30s entre le réglage et la lecture des valeurs.
- 5 Une fois le réglage confirmé, repérer la position des vannes afin de faciliter la remise en service après hivernage.



ÉTAPE 4 Réglage de la PAC



- | | | |
|------------------------|------------------------------|------------------------|
| A Veille/marche | D Diminuer | A Marche forcée |
| B Mode | E Sélection paramètre | B Auto |
| C Augmenter | F Programmation | C Arrêt |

- 1 Appuyer sur la touche «M» pour sélectionner le mode de fonctionnement (❄ = froid, ☀ = chaud, △ = auto).
- 2 Pour régler la température de consigne de chaque mode, appuyer sur «SET» jusqu'au paramètre souhaité (00 = froid, 01 = chaud, 10 = auto) puis sélectionner la température de consigne à l'aide des touches ▲ et ▼.
- 3 Pour une montée en température rapide, laisser la pompe de filtration fonctionner 24h/24h en la mettant en marche forcée.
- 4 Une fois la température atteinte, remettre l'horloge sur Auto.

ÉTAPE 5 Hivernage

- 1 Couper l'alimentation électrique au disjoncteur.
- 2 Fermer les vannes d'entrée V2 et de sortie V3 d'Aéromax piscine.
- 3 Vider l'ensemble du circuit d'eau d'Aéromax piscine en dévissant les raccords d'entrée et de sortie d'eau sur l'arrière du produit.
- 4 Après s'être assuré qu'il ne reste plus d'eau dans la pompe à chaleur, revisser ces raccords pour éviter toute présence de corps étrangers dans le circuit.
- 5 Mettre la housse d'hivernage sur votre Aéromax piscine 2.



Notre responsabilité ne saura être engagée pour tout défaut de produit résultant d'un non-respect des règles d'hivernage.

ÉTAPE 6 Redémarrage

- 1 Nettoyer le ventilateur de tout objet pouvant gêner sa mise en route et l'évaporateur (grille arrière) à l'aide d'un pinceau.
- 2 Vérifier le serrage des raccords.
- 3 Remettre l'horloge de la filtration à l'heure.
- 4 Suivre les étapes 2 à 4.

Pensez au kit accessoires !



Pour plus d'informations, veuillez vous référer à la notice complète.

www.thermor-pro.fr