

# VMC pavillonnaire simple flux



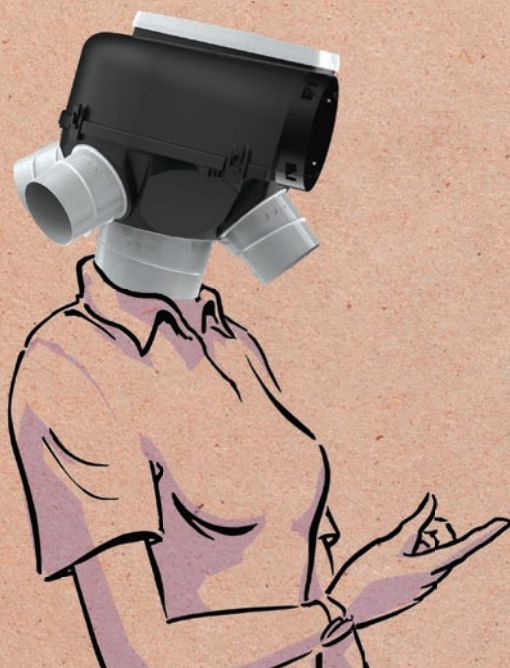
VMC simple flux Autoréglable

VMC simple flux Autoréglable intelligence Humidité

VMC Hygroréglable

Envie de  
changer d'air ?

Ça tombe bien,  
le nouveau visage de  
la ventilation est arrivé !



# Qualité de l'air intérieur, tous conce



## La pollution, un ennemi extérieur et intérieur !

La multiplication des alertes de pollutions extérieures et ses conséquences sur la santé sont devenues un véritable enjeu de santé publique.

Pourtant la pollution ne s'arrête pas aux frontières de l'habitat.

Bien au contraire... Aujourd'hui, l'air intérieur est en moyenne 5 à 10 fois plus pollué que l'air extérieur ANSES<sup>(1)</sup> !

Cette pollution résulte d'un cocktail de polluants provenant autant de l'intérieur que de l'extérieur.

Pour assainir l'air du logement, il faut donc non seulement veiller à limiter les sources de pollution en étant attentif au choix de vos revêtements, peintures, etc., mais aussi choisir un système de ventilation qui permette de renouveler l'air intérieur tout en vous apportant un maximum de confort et d'économies d'énergie.



## 6 principaux polluants intérieurs

### • L'humidité

liée à la vapeur d'eau rejetée par l'Homme et ses équipements sanitaires.



### • Les particules fines

lié au trafic routier et au système de chauffage par combustion.



### • Le dioxyde de carbone (CO<sub>2</sub>)

lié au CO<sub>2</sub> que rejette l'Homme en respirant.



### • Les pollens

lié à la végétation et à l'agriculture.



### • Les Composés Organiques Volatils

liés aux produits d'entretien, au tabac et à différents matériaux utilisés pour l'ameublement et la décoration.



### • Le radon (COV)

lié aux sous-sols granitique.



## 4 bonnes raisons d'améliorer la qualité de l'air intérieur

Un adulte respire **12 000 litres d'air** par jour (2 fois plus pour un enfant)<sup>(2)</sup>.

**12 000 L**  
par jour

30% des personnes nées après 1980 sont **allergiques**<sup>(2)</sup>.

**30%**

Nous passons en moyenne 80% de notre temps **à l'intérieur**.

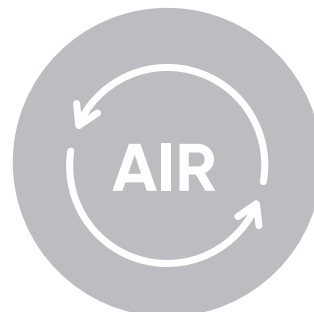
**+ 80%**  
de du temps  
à l'intérieur

**87% des logements dépassent le taux de COV** (Composés Organiques Volatils)<sup>(2)</sup>.

**COV**  
recommandé

## 1 des solutions : la ventilation

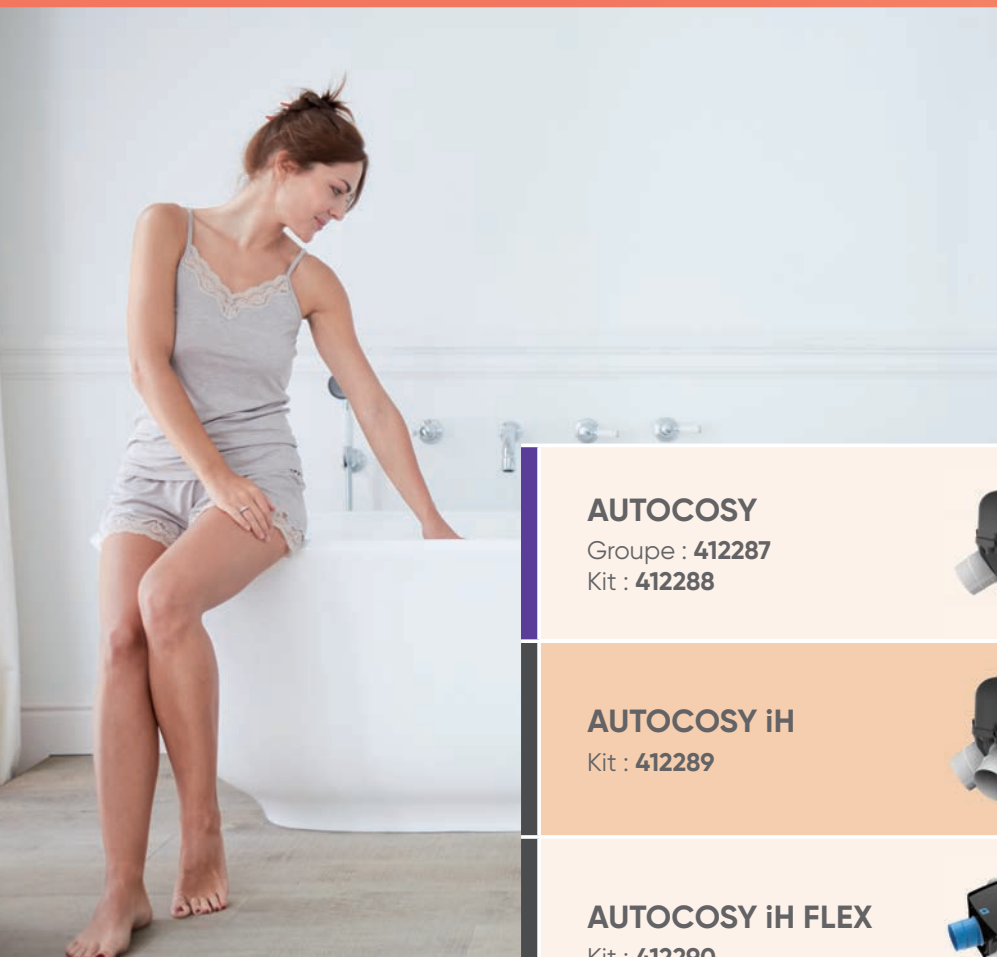
Afin de lutter efficacement contre la pollution du logement, il est essentiel de renouveler complètement l'air toutes les 3 heures. À ce titre, **la ventilation est indispensable pour optimiser sa qualité d'air intérieur et prévenir l'excès d'humidité.**



(1) Agence nationale de sécurité sanitaire de l'alimentation, de l'environnement et du travail.

(2) Source : [www.prevention-maison.fr](http://www.prevention-maison.fr)

# Avec Atlantic, prenez le bon air !



		Installation	Domaine d'emploi du groupe
<p><b>AUTOCOSY</b> Groupe : <b>412287</b> Kit : <b>412288</b></p>		Combles	Du T1 au T7
<p><b>AUTOCOSY iH</b> Kit : <b>412289</b></p>		Combles	Du T1 au T7
<p><b>AUTOCOSY iH FLEX</b> Kit : <b>412290</b></p>		Multi-positions	Du T1 au T7
<p><b>HYGROCOSY</b> Groupe : <b>412291</b> Kit : <b>412292</b></p>		Combles	Du T1 au T5
<p><b>HYGROCOSY BC</b> Groupe : <b>412293</b> Kit : <b>412294</b></p>		Combles	Du T2 au T7
<p><b>HYGROCOSY FLEX</b> Kit : <b>412295</b></p>		Multi-positions	Du T1 au T5
<p><b>HYGROCOSY BC FLEX</b> Groupe : <b>412297</b> Kit : <b>412296</b></p>		Multi-positions	Du T1 au T7

Nombre de pièces humides maximum	Niveau pression acoustique bouche cuisine Lp (2m)	Consommation moyenne en W-Th-C	Classe énergétique	Bénéfices				
				Habitat préservé	Qualité d'air	Maîtrise des dépenses énergétiques	Confort thermique	Intelligence / Connectivité
5	<15 dB(A)	12,1 W-Th-C	ErP 2018 <sup>(3)</sup>					
7	<15 dB(A)	24,4 W-Th-C <sup>(1)</sup>	C <sup>(4)</sup>					
5	<15 dB(A)	24,4 W-Th-C <sup>(2)</sup>	C <sup>(4)</sup>					
7	22 dB(A)	20,7 W-Th-C <sup>(2)</sup>	ErP 2018 <sup>(3)</sup>					
7	20 dB(A)	9,0 W-Th-C <sup>(2)</sup>	B <sup>(4)</sup>					
5	18,5 dB(A)	20,0 W-Th-C <sup>(2)</sup>	ErP 2018 <sup>(3)</sup>					
7	16 dB(A)	10,1 W-Th-C <sup>(2)</sup>	B <sup>(4)</sup>					

(1) Pour un fonctionnement en PV - GV1. (2) En Hygro B, pour un T4, 2S (1 salle de bains, 1 WC). (3) Conforme au règlement d'éco-conception 1253/2014 et exclu du règlement d'étiquetage énergétique 1254/2014 car puissance max < 30W. (4) Conforme au règlement d'éco-conception 1253/2014 et d'étiquetage énergétique 1254/2014.

# Découvrez le nouveau visage de la ve

UNE NOUVELLE GAMME, DE NOUVELLES ASTUCES PENSÉES POUR FACILITER LA POSE ET APPORTER PLUS DE CONFORT AUX UTILISATEURS

atlantic Home solutions  
Dimensionner & ventiler

Dis donc, t'es tout raplapla toi. Tu fais la tête ?

Non, c'est pas de plafond à la maison, faut s'adapter...

**N** Le nouveau visage de la ventilation

VMC PAVILLONNAIRE SIMPLE FLUX

HABITAT PRÉSERVÉ + QUALITÉ D'AIR + INTELLIGENCE HUMIDITÉ

- Super silence
- Bouches universelles, design extra-plat
- Intelligence Humidité
- Système mécanique en salle de bain et cuisine
- Démontage rapide
- Installation rapide, facile et sûre
- Twist & Go: fixation rapide et étanche des conduits
- raccordement électrique sans outils
- condensate pré-montée

Autocooly 100 Flux

La sérénité s'installe avec vous

www.atlantic-pro.fr

atlantic Home solutions  
Dimensionner & ventiler

J'aime beaucoup votre bouche.

Ah oui ? J'en change quand je veux, trop facile!

**N** Le nouveau visage de la ventilation

VMC PAVILLONNAIRE SIMPLE FLUX

HABITAT PRÉSERVÉ + QUALITÉ D'AIR

- Super silence
- Bouches universelles, design extra-plat
- Installation rapide, facile et sûre
- Twist & Go: fixation rapide et étanche des conduits
- raccordement électrique sans outils
- condensate pré-montée

Autocooly

La sérénité s'installe avec vous

www.atlantic-pro.fr

atlantic Home solutions  
Dimensionner & ventiler

On peut dire que tu sais prendre la pose toi.

Oui, murale, suspendue, sous-plafond, tout en souplesse!

**N** Le nouveau visage de la ventilation

VMC PAVILLONNAIRE SIMPLE FLUX

HABITAT PRÉSERVÉ + QUALITÉ D'AIR + MAÎTRISE DES DÉPENSES ÉNERGÉTIQUES

- Super silence
- Bouches universelles, design extra-plat
- Installation rapide, facile et sûre
- Twist & Go: fixation rapide et étanche des conduits
- raccordement électrique sans outils
- condensate pré-montée

Myrecooly Flux

La sérénité s'installe avec vous

www.atlantic-pro.fr

atlantic Home solutions  
Dimensionner & ventiler

Mais où sont passés mes bons vieux dominos ?

Ben dis donc, t'as pas la connexion rapide, toi !

**N** Le nouveau visage de la ventilation

VMC PAVILLONNAIRE SIMPLE FLUX

HABITAT PRÉSERVÉ + QUALITÉ D'AIR + MAÎTRISE DES DÉPENSES ÉNERGÉTIQUES

- Super silence
- Bouches universelles, design extra-plat
- Intelligence Humidité
- Système mécanique en salle de bain et cuisine
- Démontage rapide
- Installation rapide, facile et sûre
- Twist & Go: fixation rapide et étanche des conduits
- raccordement électrique sans outils
- condensate pré-montée

Autocooly 100 Flux

La sérénité s'installe avec vous

www.atlantic-pro.fr

atlantic Home solutions  
Dimensionner & ventiler

Trop cool ce TwistGo, non ?

Ouais, pour ceux qui ne l'ont pas ça va être Rock&Roll...

**N** Le nouveau visage de la ventilation

VMC PAVILLONNAIRE SIMPLE FLUX

HABITAT PRÉSERVÉ + QUALITÉ D'AIR + MAÎTRISE DES DÉPENSES ÉNERGÉTIQUES

- Super silence
- Bouches universelles, design extra-plat
- Installation rapide, facile et sûre
- Twist & Go: fixation rapide et étanche des conduits
- raccordement électrique sans outils
- condensate pré-montée

Myrecooly 100

La sérénité s'installe avec vous

www.atlantic-pro.fr

atlantic Home solutions  
Dimensionner & ventiler

Toute cette buée, j'vois même plus la tête que j'ai dans la glace...

Laisse-moi faire, on va changer d'air...

**N** Le nouveau visage de la ventilation

VMC PAVILLONNAIRE SIMPLE FLUX

HABITAT PRÉSERVÉ + QUALITÉ D'AIR + INTELLIGENCE HUMIDITÉ

- Super silence
- Bouches universelles, design extra-plat
- Intelligence Humidité
- Système mécanique en salle de bain et cuisine
- Démontage rapide
- Installation rapide, facile et sûre
- Twist & Go: fixation rapide et étanche des conduits
- raccordement électrique sans outils
- condensate pré-montée

Autocooly 100 Flux

La sérénité s'installe avec vous

www.atlantic-pro.fr



## DE NOUVEAUX EMBALLAGES, PLUS FONCTIONNELS

Une vue éclatée pour bien comprendre le produit



Des atouts pour les consommateurs finaux et des astuces pensées pour l'installation

Contenu du carton visible sur la face principale

Guide d'installation rapide à détacher

Schéma de principe



Accessoires complémentaires recommandés

Conseils de pose intégrés

# Au coeur de l'innovation Atlantic

## TECHNOLOGIE iH :

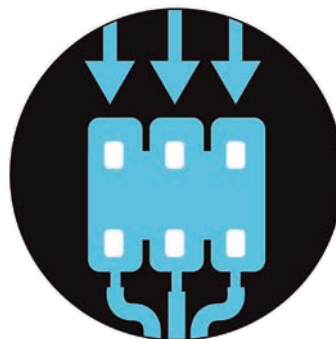
L'auto intelligent pour lutter efficacement contre la buée

- Système "intelligence Humidité" breveté
- Boost automatique en salle de bains et cuisine
- Désembuage rapide



## RACCORDEMENT ÉLECTRIQUE RAPIDE ET SANS OUTILS

- Déporté en version Flex : raccordement facilité dans les zones peu accessibles



## BOUCHES LINE UNIVERSELLES

- Système d'adaptation universel breveté
- Design et discrètes
- Facilité d'entretien



## TWIST & GO !

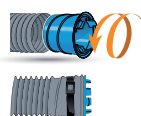
- Système de fixation des conduits breveté
- Rapide et étanche



1 - TWISTER à l'envers\*

2 - CLIPPER +1/4 de tour

3 - GO !



\*Visser à l'envers

## MODÈLES FLEX EXTRA-PLATS :

Conçus pour les espaces réduits

- Piquages interchangeables cuisine et sanitaires grâce aux adaptateurs
- Extra-plat (150/160 mm)
- Raccord électrique déporté





# Autocosy

## + PRODUITS

- **Super Silence**
- **Bouches universelles au design extra-plat (en kit)**
- **Installation rapide, facile et sûre :**
  - Twist & Go : fixation rapide et étanche des conduits
  - raccordement électrique sans outils
  - cordelette pré-montée



### DESCRIPTION

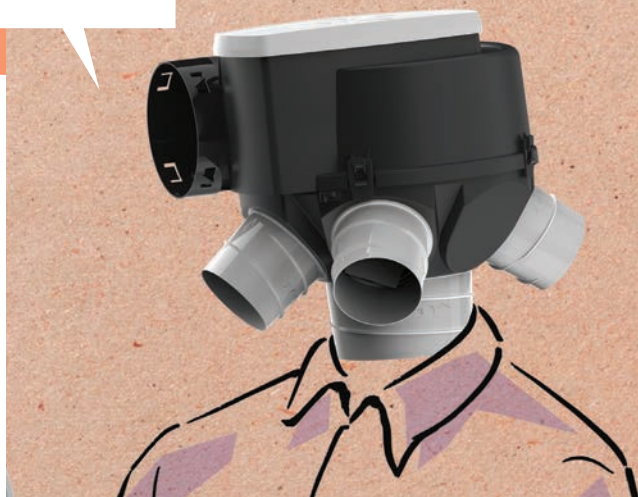
- VMC simple flux autoréglable pour logement individuel.
- Idéal en remplacement grâce à ses bouches Line à raccord universel.
- Jusqu'à 4 sanitaires + 1 cuisine.
- Groupe en polypropylène recyclable :
  - 4 piquages Twist & Go Ø 80,
  - 1 piquage Twist & Go Ø 125,
  - rejet Ø 125.

### RÉFÉRENCE

REF	Description	CODE
GPE AUTOCOSY	Groupe seul Autocosy	412287
KT AUTOCOSY	Kit Autocosy avec 3 bouches Line	412288

### CARACTÉRISTIQUES

Domaine d'emploi	Niveau pression acoustique bouche cuisine Lp (2m) - en dB(A)	Niveau puissance acoustique bouche cuisine Lw - en dB(A)	Alimentation	Consommation moyenne (W-Th-C)	Poids du groupe seul (kg)
Du T1 au T7 jusqu'à 4 pièces humides + 1 cuisine	<15 (en petite vitesse)	26 (en petite vitesse)	230 V - 50 Hz	12,1	2



### INSTALLATION

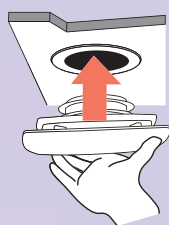
- Fixation suspendue en combles avec cordelette pré-montée.
- Piquages démontables.
- Connecteur électrique rapide.
- Commande du groupe par interrupteur 2 positions (non fourni).

Ma bouche, j'en change quand je veux, trop facile !

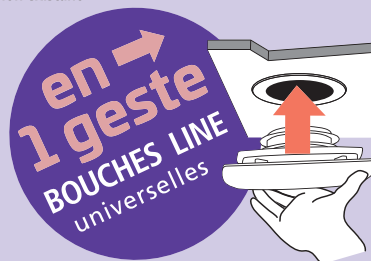
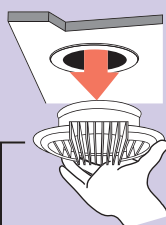


### INSTALLATION DES BOUCHES

Nouvelle installation



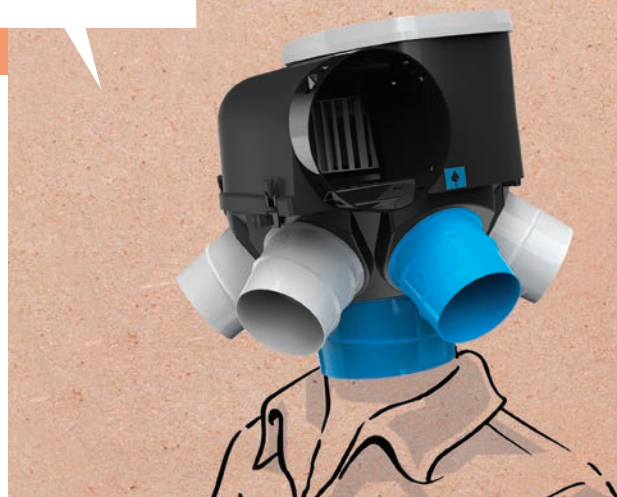
Remplacement sur manchon existant



# Autocosity iH

## + PRODUITS

- **Super silence**
- **Intelligence Humidité brevetée :**
  - boost automatique en salle de bains et cuisine
  - désembuage rapide
- **Bouches universelles au design extra-plat**
- **Installation rapide, facile et sûre :**
  - Twist & Go : fixation rapide et étanche des conduits
  - raccordement électrique sans outils
  - cordelette pré-montée



(1) Conforme au règlement d'éco-conception 1253/2014 et d'étiquetage énergétique 1254/2014.

### DESCRIPTION

- VMC simple flux autoréglable intelligente pour logement individuel.
- Idéal en remplacement grâce à ses bouches Line à raccord universel.
- Jusqu'à 6 sanitaires + 1 cuisine.
- Groupe en polypropylène recyclable :
  - 6 piquages Twist & Go Ø 80,
  - 1 piquage Twist & Go Ø 125,
  - rejet Ø 125.
- Moteur AC.
- Microprocesseur + 2 doubles capteurs capacitifs.

### INSTALLATION

- Fixation suspendue en combles avec cordelette pré-montée.
- Piquages démontables.
- Connecteur électrique rapide.
- Commande du groupe par interrupteur 2 positions (non fourni).
- Zones iH (1 cuisine et 1 salle de bains principale) :
  - utilisation des piquages bleus.
- Raccordement des zones iH au groupe :
  - salle de bains : sous l'étiquette bleue,
  - cuisine : sur le piquage Ø 125.

### RÉFÉRENCE

REF	Description	CODE
KT AUTOCOSY IH	Kit Autocosity iH avec 5 bouches Line	412289

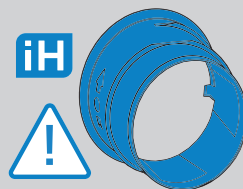
### CARACTÉRISTIQUES

Domaine d'emploi	Niveau pression acoustique bouche cuisine Lp (2m) - en dB(A)	Niveau puissance acoustique bouche cuisine Lw - en dB(A)	Alimentation	Consommation moyenne (W-Th-C)	Poids du groupe seul (kg)
Du T1 au T7 jusqu'à 6 sanitaires + 1 cuisine	<15 (en petite vitesse)	26 (en petite vitesse)	230 V - 50 HZ	PV-GV 2 : 28,4 PV-GV 1 : 24,4	2



Toute cette buée...  
Vite,  
changeons d'air!

### RACCORDEMENT DES ZONES iH



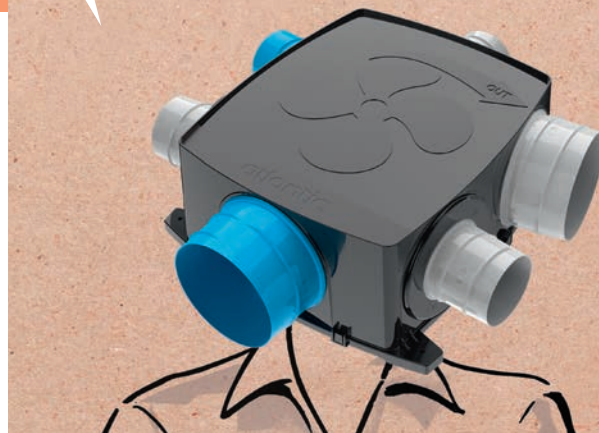
Utiliser le piquage bleu pour la SBD la plus utilisée.



# Autocosy iH Flex

## + PRODUITS

- **Super silence**
- **Intelligence Humidité brevetée :**
  - boost automatique en salle de bains et cuisine
  - désembuage rapide
- **Bouches universelles au design extra-plat**
- **Installation rapide, facile et sûre :**
  - conception espaces réduits (piquages interchangeable, raccordement électrique déporté, extra-plat : 150 mm)
  - Twist & Go : fixation rapide et étanche des conduits



(1) Conforme au règlement d'éco-conception 1253/2014 et d'étiquetage énergétique 1254/2014.

### DESCRIPTION

- VMC simple flux autoréglable intelligente pour logement individuel.
- Groupe extra-plat (150 mm) et modulable, adapté au faux-plafonds, pièces techniques, espaces réduits...
- Idéal en remplacement grâce à ses bouches Line à raccord universel.
- Jusqu'à 4 pièces humides + 1 cuisine.
- Groupe en polypropylène recyclable :
  - 5 piquages Twist & Go configurables Ø80/125,
  - rejet démontable Ø 125.
- Silentblocs + mousse d'isolation.
- Moteur AC.
- Microprocesseur + 2 doubles capteurs capacitifs.

### RÉFÉRENCE

REF	Description	CODE
KT AUTOCOSY IH FLEX	Kit Autocosy iH Flex avec 3 bouches Line	412290

### INSTALLATION

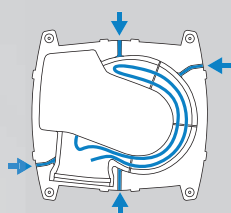
- Montage possible dans toutes les positions (plafond /mur/sol) par 4 pattes de fixation.
- Connecteur électrique rapide déporté.
- Isolation acoustique entre le groupe et la paroi : silentblocs sur pattes de fixation + mousse d'isolation.
- Piquages démontables, positions interchangeables.
- Zones iH (1 cuisine et 1 salle de bains principale) : utilisation des piquages bleus.
- Raccordement des zones iH au groupe :
  - salle de bains : sous l'étiquette bleue,
  - cuisine : au choix parmi les 3 autres piquages.
- Commande du groupe par interrupteur 2 positions (non fourni).

### CARACTÉRISTIQUES

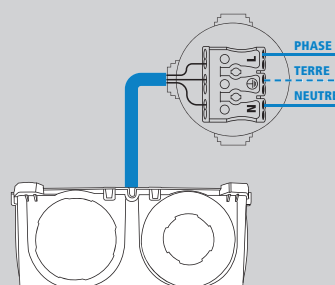
Domaine d'emploi	Niveau pression acoustique bouche cuisine Lp (2m) - en dB(A)	Niveau puissance acoustique bouche cuisine Lw - en dB(A)	Alimentation	Consommation moyenne (W-Th-C)	Poids du groupe seul (kg)
Du T1 au T7 jusqu'à 4 sanitaires + 1 cuisine	<15 (en petite vitesse)	25 (en petite vitesse)	230 V - 50 Hz	PV-GV 2 : 28,1 PV-GV 1 : 24,4	2



C'est bas de plafond à la maison, faut s'adapter!



### RACCORDEMENT ÉLECTRIQUE DÉPORTÉ



- 1 Positionner le câble dans l'un des 4 passages prévus à cet effet et casser la languette pour permettre son passage
- 2 Raccorder à l'aide du kit de raccordement fourni



# Hygrocosy - Hygrocosy BC

## + PRODUITS

- **Maîtrise des dépenses énergétiques**
- **Silence**
- **Installation facile et rapide :**
  - Twist & Go : fixation rapide et étanche des conduits
  - fixation murale ou suspendue
  - raccordement électrique sans outils
- **Étanchéité renforcée**

VENTILATION HYDRORÉGLABLE



n°06/01-CHY5-2279

### DESCRIPTION

- VMC simple flux Hydroréglable pour installation Hygro (type A et B) pour logement individuel, jusqu'à 6 sanitaires + 1 cuisine.
- Groupe en polypropylène recyclable :
  - jusqu'à 6 piquages Twist & Go Ø 80,
  - 1 piquage Twist & Go Ø 125,
  - rejet démontable Ø 160.

#### Groupe HYGROCOSY

- Adapté à la rénovation.
- Moteur AC.
- **Jusqu'à 150€ d'économies d'énergie\***.

#### Groupe HYGROCOSY BC

- Adapté au neuf (RT 2012) et à la rénovation.
- Moteur EC très basse consommation.
- **Jusqu'à 180€ d'économies d'énergie\***.

Se reporter à l'Avis Technique n°14.5/17-2279 pour connaître l'ensemble des configurations et les performances détaillées.

\* Par rapport à un système Autoréglable simple flux.



### INSTALLATION

- Fixation suspendue en combles avec cordelette pré-montée ou murale (encoches prévues pour 2 vis).
- Piquages démontables.
- Connecteur électrique rapide.
- Commande de la bouche cuisine par bouton poussoir (non fourni).

### RÉFÉRENCE

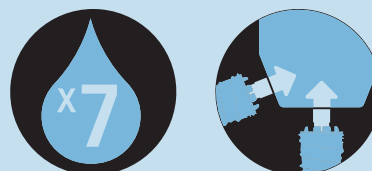
REF	Description	CODE
GPE HYGROCOSY	Groupe seul Hygrocosy	412291
KT HYGROCOSY	Kit piles Hygrocosy T3/T7 Hygro B avec 3 bouches	412292
GPE HYGROCOSY BC	Groupe seul Hygrocosy basse consommation	412293
KT HYGROCOSY BC	Kit piles Hygrocosy basse consommation T3/T7 Hygro B avec 3 bouches	412294

### CARACTÉRISTIQUES

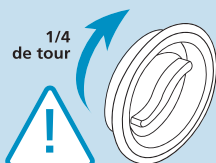
	Domaine d'emploi	Niv. pression acoustique bouche cuisine Lp (2m) (dB(A))	Niv. puissance acoustique bouche cuisine Lw (dB(A))	Niv. puissance acoustique au groupe Lw (dB(A))	Alimentation	Conso. moyenne (W-Th-C)	Poids du groupe seul (kg)
Hygrocosy	<b>HYGRO A :</b> du T1 (1 sanitaire) au T5 (2 sanitaires, maxi 1 SDB / WC, 1 WC)	22,2	36,2	49	230V - 50 Hz	<b>Hygro A :</b> de 19,3 à 21,7 <b>Hygro B :</b> de 19,3 à 22	2
	<b>HYGRO B :</b> du T1 (1 sanitaire) au T5 (6 sanitaires)						
Hygrocosy BC	<b>HYGRO A :</b> du T2 (2 sanitaires) au T7 (6 sanitaires)	20,4	34,4	52,1	230V - 50 Hz	<b>Hygro A :</b> de 8,7 à 19,4 <b>Hygro B :</b> de 8,8 à 16,6	2
	<b>HYGRO B :</b> du T3 (1 sanitaire) au T7 (6 sanitaires)						

J'aime bien le Rock&Roll... mais encore plus le Twist...&Go !

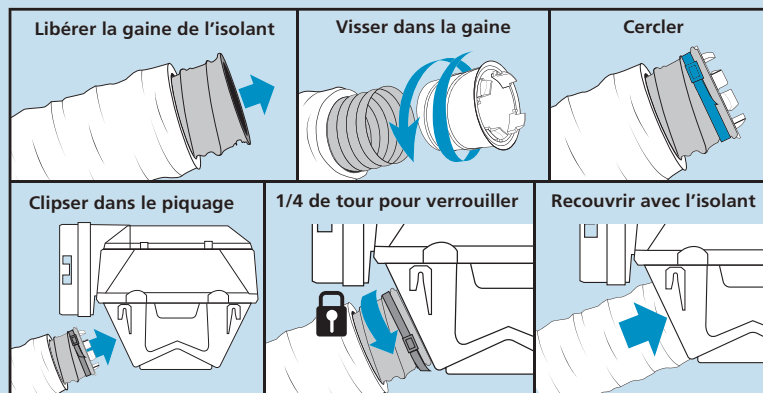
## RACCORDEMENT AU RÉSEAU



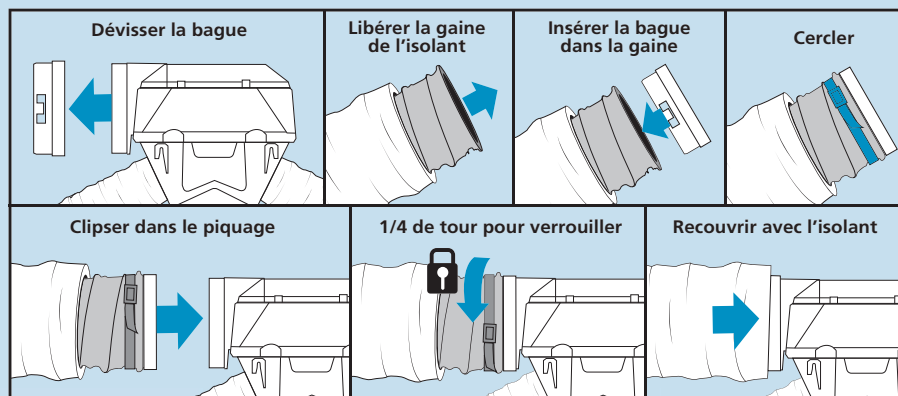
### Piquages sanitaires



Positionner un bouchon dans les piquages non raccordés



### Rejet



# Hygrocosy Flex Hygrocosy BC Flex

## + PRODUITS

- **Maîtrise des dépenses énergétiques**
- **Silence**
- **Installation facile et rapide :**
  - Conception espaces réduits : piquages interchangeables, raccord électrique déporté, extra-plat : 160 mm
  - Twist & Go : fixation rapide et étanche des conduits
  - Jusqu'à 6 sanitaires + 1 cuisine (pour Hygrocosy BC Flex)

VENTILATION HYDRORÉGLABLE



n°06/01-CHY5-2279



### DESCRIPTION

- VMC simple flux hydroréglable pour logement individuel ou logement collectif avec rejet individuel.
- Groupe extra-plat (160 mm) et modulable, adapté aux faux-plafonds, pièces techniques, espaces réduits...
- Groupe en polypropylène recyclable :
  - piquages Twist & Go configurables 80 / 125,
  - rejet démontable Ø 160.
- Silentblocs + mousse d'isolation.

### RÉFÉRENCE

REF	Description	CODE
<b>KT HYGROCOSY FLEX</b>	Kit piles Hygrocosy T3/T7 Hygro B avec 3 bouches	<b>412295</b>
<b>GPE HYGROCOSY BC FLX*</b>	Groupe seul Hygrocosy basse consommation Flex	<b>412297</b>
<b>KT HYGROCOSY BC FLEX</b>	Kit piles Hygrocosy basse consommation Flex T3/T7 Hygro B avec 3 bouches	<b>412296</b>

### INSTALLATION

- Montage possible dans toutes les positions (plafond / mur / sol) par 4 pattes de fixation.
- Connecteur électrique rapide déporté.
- Isolation acoustique entre le groupe et la paroi : silentblocs sur pattes de fixation + mousse d'isolation.
- Piquages démontables, positions interchangeables.
- Commande de la bouche cuisine par bouton poussoir (non fourni).
- Pour **Hygrocosy BC Flex** : extension jusqu'à 6 sanitaires à l'aide des dédoubleurs fournis (prévoir 2 piquages Twist & Go supplémentaires 423129).

### CARACTÉRISTIQUES

	Domaine d'emploi	Niv. pression acoustique bouche cuisine Lp (2m) (dB(A))	Niv. puissance acoustique bouche cuisine Lw (dB(A))	Niv. puissance acoustique au groupe Lw (dB(A))	Alimentation	Conso. moyenne (W-Th-C)	Poids du groupe seul (kg)
Hygrocosy Flex	<b>HYGRO A</b> : du T1 (1 sanitaire) au T5 (2 sanitaires, maxi 1 SDB / WC, 1 WC)	18,5	32,5	48,5	230V - 50 Hz	<b>Hygro A</b> : de 18,7 à 21 <b>Hygro B</b> : de 18,7 à 20,8	2,6
	<b>HYGRO B</b> : du T1 (1 sanitaire) au T5 (4 sanitaires)						
Hygrocosy BC Flex	<b>HYGRO A</b> : du T1 (1 sanitaires) au T5 (4 sanitaires)	16	30	47,8	230V - 50 Hz	<b>Hygro A</b> : de 7,9 à 12,1 <b>Hygro B</b> : de 7,9 à 14,6	2,6
	<b>HYGRO B</b> : du T1 (1 sanitaire) au T7 (5 sanitaires)						

\* Groupe disponible à partir de mars 2018





### Groupe HYGROCOSY FLEX

- Adapté à la rénovation.
- Jusqu'à 4 sanitaires + 1 cuisine.
- Jusqu'à 150€ d'économie d'énergie\*.



### Groupe HYGROCOSY BC FLEX

- Adapté au neuf (RT2012) et à la rénovation.
- Jusqu'à 6 sanitaires + 1 cuisine.
- Moteur EC basse consommation.
- Jusqu'à 180€ d'économie d'énergie\*.

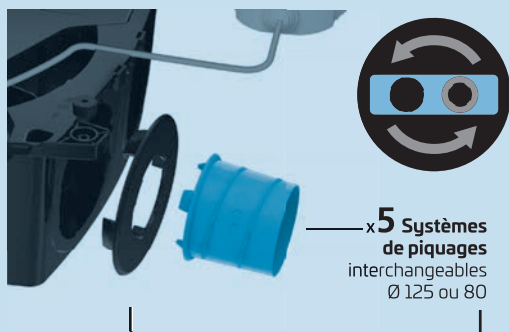
Se reporter à l'Avis Technique n°14.5/17-2279 pour connaître l'ensemble des configurations et les performances détaillées.

\* Par rapport à un système Autoréglable simple flux.

## PIQUAGES INTERCHANGEABLES ET DÉDOUBLEURS

### 1 Position des piquages interchangeables

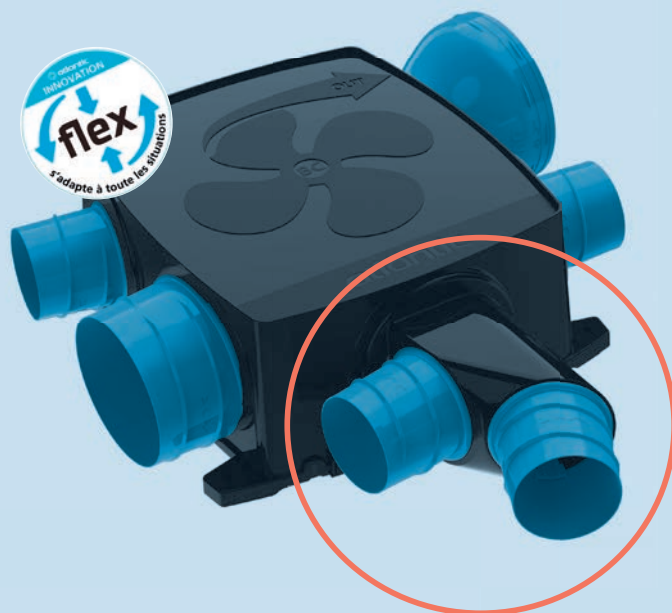
- Evite l'écrasement des gaines en faux plafonds
- Minimise les coudes, longueurs inutiles



À gauche, à droite, raccorde-moi où tu veux !

### 2 Dédoubleurs intégrés

- pour une installation jusqu'à 6 sanitaires (pour Hygrocosy BC Flex)



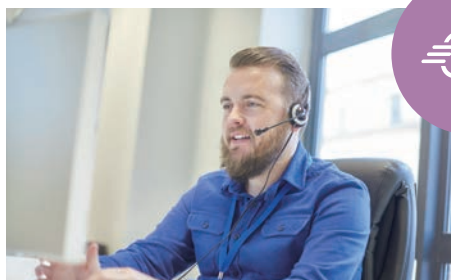
(1) Conforme au règlement d'éco-conception 1253/2014 et exclu du règlement d'étiquetage énergétique 1254/2014 car puissance max < 30W.  
 (2) Conforme au règlement d'éco-conception 1253/2014 et d'étiquetage énergétique 1254/2014.

# Découvrez nos nouveaux packagings



## vos sérénité Nos services en + qui vous font gagner du temps

Vous apporter plus de sérénité au quotidien, c'est aussi une question de services. Atlantic vous propose des services exclusifs associés à nos produits, spécialement conçus pour vous faire gagner un temps précieux au quotidien et contribuer à la satisfaction de vos clients.



### GARANTIE EXPRESS

Diagnostic par téléphone et envoi, si nécessaire, de la pièce de rechange sous garantie en 24 h sans formalités administratives.

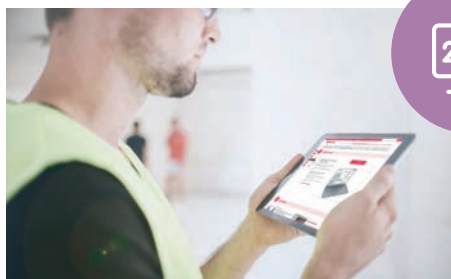
**N° 03 51 42 70 42**



### FORMATIONS PRATIQUES

Formations avec des experts métiers sur des produits en fonctionnement pour développer votre expertise et votre activité.

**[www.atlantic-formations.fr](http://www.atlantic-formations.fr)**



### SERVICES EN LIGNE

Accès 24h/24-7j/7 à de nombreux services utiles (notices, vues éclatées, commande de pièces, gestion des garanties...).

**<http://atlantic.platforme-services.com>**

[www.atlantic-pro.fr](http://www.atlantic-pro.fr)



13, Bd Monge - ZI - BP 71 - 69882 Meyzieu Cedex  
Tél. 04 72 45 11 00 - Fax 04 72 45 11 11  
Pour le particulier : [www.atlantic.fr](http://www.atlantic.fr)



VOTRE INSTALLATEUR