

Pompe à chaleur Air/Air
Multisplit Inverter
réversible

MXS-E-F-G-H-K



Économies d'énergie **A++/A+** > Performance > Contrôle de la température pièce par pièce > Pilotage à distance



MXS

Pompes à chaleur

La solution pour ceux qui voient plus loin

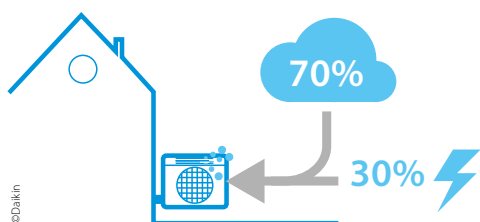
Vous voulez vous équiper d'un système de chauffage qui dure longtemps et qui favorise les économies d'énergie ? Vous souhaitez associer qualité de vie et respect de l'environnement en ayant recours à des énergies renouvelables ?

En choisissant une pompe à chaleur Daikin, vous faites un choix responsable et durable, résolument tourné vers l'avenir.



Une ressource renouvelable

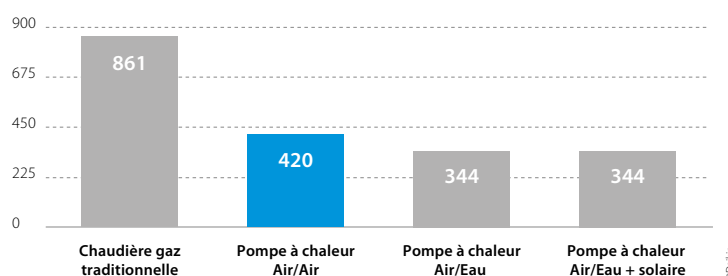
Les pompes à chaleur (PAC) permettent de récupérer les calories contenues dans l'air extérieur, même quand il fait froid. Par un système de compression, elles peuvent chauffer très efficacement l'intérieur d'un appartement ou d'une maison. Les PAC ont uniquement recours à l'électricité pour le fonctionnement du système : la chaleur qu'elles restituent est entièrement captée dans l'air extérieur. La consommation est donc minime et bien inférieure à celle d'un convecteur électrique, par exemple. Jusqu'à 70% de la chaleur produite par une pompe à chaleur est gratuite car elle provient de l'air extérieur, une ressource libre et infinie !



Économies : la preuve en chiffres

Parce qu'elle a recours à une énergie renouvelable qui lui permet de maintenir une consommation énergétique réduite, la pompe à chaleur est bien la solution la plus efficace pour se chauffer, dès aujourd'hui et pour longtemps !

Coût estimé des consommations en € TTC / an*



*Rénovation de maison - 3 à 4 occupants / Surface habitable : 100 m² / Département : Yvelines (78) / Année de construction : de 1989 à 2001 / Forme de la maison : Rectangulaire / Maison de plain pied / Mitoyenneté : Indépendante. Cet économètre est réalisé à partir de modules de calculs développés par le Bureau d'études thermiques TRIBU ENERGIE, se basant sur la méthode de calcul 3CL utilisée pour le Diagnostic de Performance Énergétique (DPE) prévu par la réglementation. Les pompes à chaleur sélectionnées dans ce simulateur sont des pompes à chaleur Daikin référencées dans RIF PAC, certification indépendante. Les résultats présentés sont des calculs estimatifs qui ne peuvent en aucun cas se substituer à un diagnostic-conseil effectué par un bureau d'études ou validé par votre installateur. Notamment, ils ne prennent pas en considération la qualité d'installation de vos futurs équipements de chauffage. Par ailleurs, il est rappelé que ces calculs n'incluent pas la consommation de vos divers appareils électroménagers. En conséquence, il est probable que les résultats renvoyés ici par l'économètre ne correspondent pas aux niveaux des consommations figurant sur votre facture énergétique. Les ratios de conversions pour l'énergie primaire et le CO₂ sont ceux issus du DPE. Les dépenses sont calculées à partir de la base de données Pégase de l'Observatoire de l'Énergie (août 2010).

Zoom sur l'efficacité saisonnière

Cette méthode mesure les performances calorifiques et frigorifiques sur toute une plage de températures extérieures et dans différentes conditions de charge sur toute une saison de chauffage ou de rafraîchissement. En outre, les modes auxiliaires tels que le mode veille, sont également pris en compte dans les nouvelles valeurs d'efficacité saisonnière. L'efficacité saisonnière permet ainsi de disposer d'une meilleure expression des performances réelles du système installé.

Pompes à chaleur Air/Air, le confort à la carte

Quelles que soient les particularités de votre habitat (maison neuve, appartement ancien, combles aménagés...), Daikin vous propose la solution qui vous convient.

Vous équipez une seule pièce : optez pour le Monosplit ! À l'extérieur, une unité récupère les calories de l'air puis, grâce à une simple conduite d'environ 50 mm de diamètre, les transfère vers l'unité intérieure installée dans la pièce.

Vous équipez plusieurs pièces : faites le choix du Multisplit ! Votre installation est semblable au Monosplit, à la simple différence que vous pouvez raccorder au système jusqu'à 5 unités intérieures. Vos besoins évoluent ? Votre installation vous suit : les unités intérieures peuvent en effet être installées en plusieurs fois.

Multisplit Inverter

Une large gamme, des performances toujours élevées. L'offre Multisplit Inverter de Daikin, la plus large du marché, est complétée avec l'arrivée d'un nouveau groupe. Avec au total 15 groupes différents disponibles (froid seul et réversible) pouvant accueillir entre 2 et 5 unités intérieures (jusqu'à 40 modèles différents) tous vos projets auront une solution... la solution Daikin !

Le confort à la carte

Mural, console, gainable, flexi ou cassette : 5 types d'unités intérieures pour un confort parfaitement adapté à votre intérieur

- › Ultra silencieux grâce au mode nuit seulement 19 dB(A).
- › Unités intérieures compactes de faible puissance : 1,5 kW ou 2 kW pour éviter de surdimensionner.

- › Mode nuit disponible sur le groupe extérieur permettant de réduire le niveau sonore de 3 dB(A).

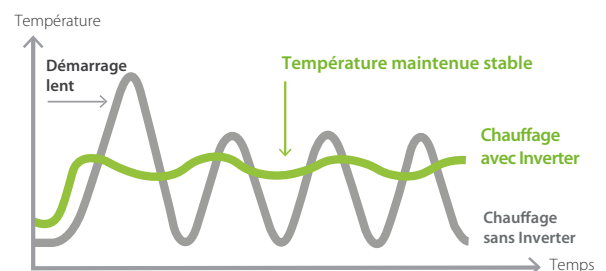


- › Détecteur de présence.
- › Programmation hebdomadaire.
- › Diffusion d'air dans tous les coins de la pièce grâce à la fonction 3D.
- › Qualité d'air garantie grâce au filtre purificateur qui élimine les odeurs, les polluants volatils et les bactéries.
- › Pilotage à distance.



La technologie Inverter, c'est encore plus d'économie et de confort

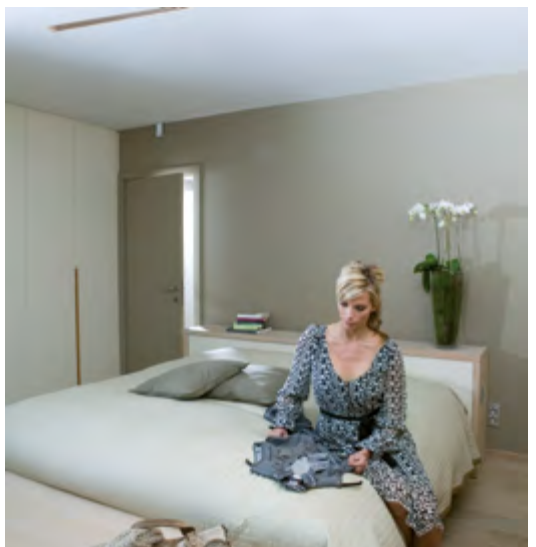
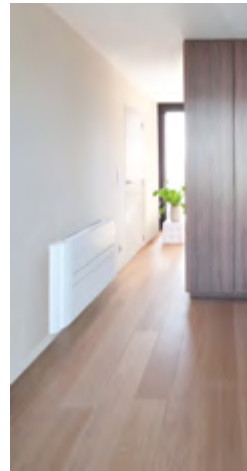
La technologie Inverter, intégrée dans toutes les pompes à chaleur Daikin, adapte en permanence votre système de chauffage à vos besoins réels : inutile d'intervenir sur les réglages, la température programmée est maintenue automatiquement quels que soient les changements (niveau d'ensoleillement, nombre de personnes dans la pièce, fonctionnement d'appareils électriques, sources de chaleur...). Outre un confort inégalé, c'est toute l'installation qui en profite : sollicitée à dessein, elle prolonge sa durée de vie et vous fait réaliser jusqu'à 30% d'économies d'énergie par rapport à une pompe à chaleur traditionnelle.





Panorama de vos unités intérieures

Votre maison est unique, c'est votre lieu de vie quotidien. Vous souhaitez donc y installer une solution de chauffage parfaitement intégrée. Construction ou rénovation, petites surfaces ou grands volumes, les unités intérieures air / air de Daikin s'adaptent à toutes les configurations, avec discrétion et efficacité.



Le choix du confort est multiple

Mural, console, cassette, gainable... Les solutions Multisplits Daikin conviennent à tout type d'habitat. Quels que soient les souhaits d'aménagement, le profil des logements et le budget, il y a toujours une réponse Daikin.

Dotées de la technologie Inverter, ces solutions permettent d'équiper un logement complet, tout en réalisant des économies d'énergie : possibilité de régler la température de chaque pièce de manière indépendante, détecteur de présence, mode automatique...



FTXG-L Mural Design Emura

- › Design novateur.
- › Détecteur de présence.
- › Horloge programmable.
- › Air purifié.
- › Bas niveaux sonores.
- › Disponible en deux couleurs : blanc et argent.
- › Option WiFi.



CTXS-K / FTXS-K/G Mural Éco Performance

- › Détecteur de présence.
- › Horloge programmable.
- › Bas niveaux sonores.
- › Option WiFi.



FBQ-D Gainable

- › Parfait pour installation en comble ou faux-plafond.
- › Horloge filaire programmable.
- › Très bas niveaux sonores.

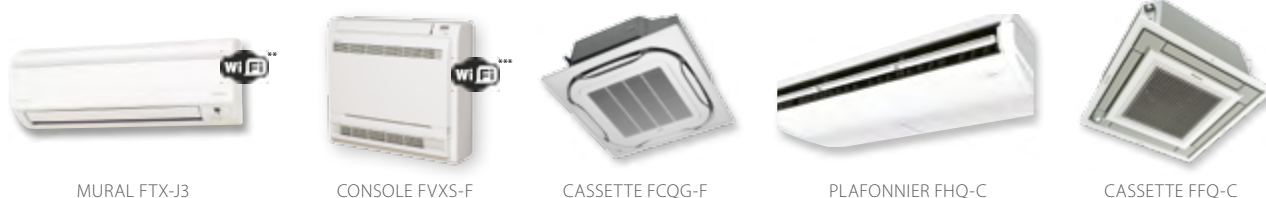


FVXG-K Console avec panneau rayonnant

- › Panneau à effet radiant.
- › Parfait pour un positionnement en allège sous fenêtre.
- › Partiellement encastrable.
- › Horloge programmable.
- › Bas niveaux sonores (19 dB(A) en mode radiant).
- › Option WiFi.



Compatible également avec les unités intérieures...



**Ajout de la carte optionnelle BRP069A43.
***Ajout de la carte optionnelle BRP069A42.

Pompe à chaleur Air / Air réversible

Applications Multisplits réversibles DC Inverter **R-410A**



FTXG-L - Type mural Design - Daikin Emura

				FTXG20LW/S	FTXG25LW/S	FTXG35LW/S	FTXG50LW/S
Débit d'air	froid	silence/PV/MV/GV	m³/h	228 / 378 / 504 / 612	228 / 378 / 516 / 660	246 / 414 / 576 / 744	300 / 486 / 630 / 756
	chaud	silence/PV/MV/GV	m³/h	158 / 264 / 396 / 534	156 / 264 / 396 / 534	174 / 288 / 468 / 654	216 / 408 / 534 / 654
Niveaux de pression sonore	froid	silence/PV/MV/GV	dB(A)	19 / 25 / 32 / 38	19 / 25 / 32 / 38	20 / 26 / 34 / 45	25 / 35 / 40 / 46
	chaud	silence/PV/MV/GV	dB(A)	19 / 28 / 34 / 40	19 / 28 / 34 / 41	20 / 29 / 37 / 45	25 / 35 / 41 / 47
Dimensions	H x L x P		mm	303 x 998 x 212		303 x 998 x 212	
Diamètres alim. frigorifiques	liquide / gaz		"	1/4 - 3/8		1/4 - 3/8	



CTXS-K / FTXS-K - Type mural - Éco Performance

				CTXS15K	FTXS20K	FTXS25K	CTXS35K
Débit d'air	froid	silence/PV/MV/GV	m³/h	234 / 282 / 378 / 474	234 / 282 / 528 / 528	234 / 300 / 546 / 546	234 / 312 / 432 / 552
	chaud	silence/PV/MV/GV	m³/h	258 / 360 / 450 / 540	258 / 360 / 468 / 570	258 / 360 / 480 / 600	258 / 378 / 486 / 606
Niveaux de pression sonore	froid	silence/PV/MV/GV	dB(A)	21 / 25 / 31 / 37	19 / 24 / 32 / 40	19 / 25 / 33 / 40	21 / 30 / 36 / 41
	chaud	silence/PV/MV/GV	dB(A)	21 / 28 / 33 / 38	19 / 27 / 34 / 40	19 / 27 / 34 / 40	21 / 29 / 35 / 42
Dimensions	H x L x P		mm	289 x 780 x 215		289 x 780 x 215	
Diamètres alim. frigorifiques	liquide / gaz		"	1/4 - 3/8		1/4 - 3/8	



FTXS-K / G - Type mural - Éco Performance

				FTXS35K	FTXS42K	FTXS50K	FTXS60G	FTXS71G
Débit d'air	froid	silence/PV/MV/GV	m³/h	246 / 348 / 672 / 672	246 / 420 / 672 / 672	270 / 444 / 714 / 714	678 / 756 / 894 / 1 032	756 / 852 / 1 002 / 1 170
	chaud	silence/PV/MV/GV	m³/h	252 / 390 / 570 / 726	312 / 468 / 600 / 744	330 / 504 / 648 / 798	606 / 678 / 810 / 960	630 / 690 / 1 032 / 1 032
Niveaux de pression sonore	froid	silence/PV/MV/GV	dB(A)	19 / 29 / 37 / 45	21 / 33 / 39 / 45	23 / 34 / 40 / 46	32 / 35 / 40 / 44	34 / 37 / 42 / 46
	chaud	silence/PV/MV/GV	dB(A)	19 / 29 / 39 / 45	22 / 33 / 39 / 45	24 / 34 / 40 / 47	33 / 36 / 41 / 45	34 / 37 / 42 / 46
Dimensions	H x L x P		mm	298 x 900 x 215		298 x 900 x 215		290 x 1 050 x 250
Diamètres alim. frigorifiques	liquide / gaz		"	1/4 - 3/8		1/4 - 1/2		1/4 - 5/8



FTX-J3 - Type mural - Confort +

				FTX20J3*	FTX25J3*	FTX35J3*
Débit d'air	froid	silence/PV/MV/GV	m³/h	282 / 354 / 546 / 546	288 / 360 / 552 / 552	294 / 366 / 558 / 558
	chaud	silence/PV/MV/GV	m³/h	330 / 378 / 468 / 564	330 / 378 / 480 / 582	342 / 402 / 504 / 606
Niveaux de pression sonore	froid	silence/PV/MV/GV	dB(A)	22 / 25 / 34 / 39	22 / 26 / 33 / 40	23 / 27 / 34 / 41
	chaud	silence/PV/MV/GV	dB(A)	25 / 28 / 34 / 39	25 / 28 / 34 / 40	26 / 29 / 35 / 41
Dimensions	H x L x P		mm	283 x 770 x 198		283 x 770 x 198
Diamètres alim. frigorifiques	liquide / gaz		"	1/4 - 3/8		1/4 - 3/8

*Uniquement connectable sur 2MXS40H et 2MXS50H.



FVXG-K - Type console Nexura avec panneau rayonnant

FNQ-A - Type console non carrossée

				FVXG25K	FVXG35K	FVXG50K	FNQ25A	FNQ35A	FNQ50A	FNQ60A
Débit d'air	froid	silence/PV/MV/GV	m³/h	270 / 318 / 534 / 534	270 / 318 / 546 / 546	360 / 438 / 618 / 636	- / 438 / 480 / 522	- / 810 / 888 / 960	- / 810 / 888 / 960	- / 810 / 888 / 960
	chaud	silence/PV/MV/GV	m³/h	282 / 342 / 468 / 594	300 / 348 / 480 / 612	408 / 468 / 600 / 732	- / 438 / 480 / 522	- / 810 / 888 / 960	- / 810 / 888 / 960	- / 810 / 888 / 960
Niveaux de pression sonore	froid	silence/PV/MV/GV	dB(A)	23 / 26 / 32 / 38	24 / 27 / 33 / 39	32 / 36 / 40 / 44	- / 28 / 31 / 33	- / 30 / 33 / 36	- / 30 / 33 / 36	- / 30 / 33 / 36
	chaud	silence/PV/MV/GV	dB(A)	19 / 22 / 26 / 32 / 39	19 / 23 / 27 / 33 / 40	26 / 30 / 34 / 40 / 46	- / 28 / 31 / 33	- / 30 / 33 / 36	- / 30 / 33 / 36	- / 30 / 33 / 36
Dimensions	H x L x P		mm	600 x 950 x 215		600 x 950 x 215		620 x 750 x 200	620 x 1150 x 200	620 x 1150 x 200
Diamètres alim. frigorifiques	liquide / gaz		"	1/4 - 3/8		1/4 - 1/2		1/4 - 3/8	1/4 - 1/2	1/4 - 1/2

FLXS-B - Type console Flexi

FVXS-F - Type console double flux

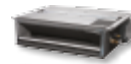
				FLXS25B	FLXS35B9	FLXS50B	FLXS60B	FVXS25F	FVXS35F	FVXS50F
Débit d'air	froid	silence/PV/MV/GV	m³/h	312 / 360 / 456 / 456	336 / 396 / 516 / 516	450 / 510 / 684 / 684	498 / 558 / 642 / 720	246 / 288 / 492 / 492	270 / 294 / 450 / 510	396 / 468 / 642 / 642
	chaud	silence/PV/MV/GV	m³/h	396 / 444 / 498 / 552	432 / 480 / 534 / 588	408 / 450 / 588 / 726	450 / 504 / 636 / 768	264 / 300 / 414 / 528	282 / 312 / 438 / 564	426 / 510 / 606 / 708
Niveaux de pression sonore	froid	silence/PV/MV/GV	dB(A)	28 / 31 / 34 / 37	29 / 32 / 35 / 38	36 / 39 / 43 / 47	39 / 41 / 45 / 48	23 / 26 / 32 / 38	24 / 27 / 33 / 39	32 / 36 / 40 / 44
	chaud	silence/PV/MV/GV	dB(A)	29 / 31 / 34 / 37	30 / 33 / 36 / 39	33 / 35 / 41 / 46	34 / 37 / 42 / 47	23 / 26 / 32 / 38	24 / 27 / 33 / 39	32 / 36 / 40 / 45
Dimensions	H x L x P		mm	490 x 1 050 x 200		490 x 1 050 x 200		600 x 700 x 210	600 x 700 x 210	600 x 700 x 210
Diamètres alim. frigorifiques	liquide / gaz		"	1/4 - 3/8		1/4 - 1/2		1/4 - 3/8	1/4 - 3/8	1/4 - 1/2

FFQ-C - Type cassette 4 voies intégrées 600 x 600

				FFQ25C	FFQ35C	FFQ50C	FFQ60C
Débit d'air	froid	PV / MV / GV	m³/h	25 / 28,5 / 32		25 / 30,5 / 34	
	chaud	PV / MV / GV	m³/h	25 / 28,5 / 32		25 / 30,5 / 34	
Niveaux de pression sonore	froid	PV / MV / GV	dB(A)	390 / 480 / 540		390 / 510 / 600	
	chaud	PV / MV / GV	dB(A)	390 / 480 / 540		450 / 600 / 720	
Dimensions	unité façade	H x L x P		mm		mm	
		mm		mm		mm	
Diamètres alim. frigorifiques	liquide / gaz		"		"		

FCQG-F - Type cassette 8 voies Round Flow 900 x 900

				FCQG35F	FCQG50F	FCQG60F
Débit d'air	froid / chaud	PV / MV / GV	m³/h	522 / 636 / 750		522 / 642 / 756
Niveaux de pression sonore	froid / chaud	PV / MV / GV	dB(A)	27 / 29 / 31		27 / 29 / 31
Dimensions	unité façade	H x L x P		mm		mm
		mm		mm		mm
Diamètres alim. frigorifiques	liquide / gaz		"		1/4 - 1/2	



FDXS-F / FDBQ-B - Type gainable

				FDXS25F*	FDXS35F*	FDXS50F9*	FDXS60F*	FDBQ25B**
Débit d'air	froid / chaud	PV/MV/GV	m³/h	438 / 480 / 522	438 / 480 / 522	600 / 660 / 720	810 / 888 / 960	312 / 417
Pression statique disponible	max		Pa	30	30	40	40	20
Niveaux de pression sonore	froid / chaud	PV/MV/GV	dB(A)	27 / 33 / 35	27 / 33 / 35	29 / 35 / 37	30 / 36 / 38	28 / 35
Dimensions	H x L x P		mm	200 x 750 x 620	200 x 750 x 620	200 x 950 x 620	200 x 1 150 x 620	230 x 652 x 502
Diamètres alim. frigorifiques	liquide / gaz		"	1/4 - 3/8	1/4 - 3/8	1/4 - 1/2	1/4 - 1/2	1/4 - 3/8

*Télécommande IR ou filaire en option ** Télécommande filaire en option



FBQ-D - Type gainable

				FBQ35D	FBQ50D	FBQ60D
Débit d'air	froid / chaud	PV/GV	m³/h	660 / 900	660 / 900	750 / 1080
Pression statique disponible	nom / max		Pa	30 / 150	30 / 150	30 / 150
Niveaux de pression sonore	froid / chaud	PV/GV	dB(A)	29 / 37	37 / 29	-
Dimensions	H x L x P		mm	245 x 700 x 800	245 x 700 x 800	245 x 1000 x 800
Diamètres alim. frigorifiques	liquide / gaz		"	1/4 - 3/8	1/4 - 1/2	1/4 - 1/2



FHQ-C Unités intérieures - Type plafonnier apparent

				FHQ35C	FHQ50C	FHQ60C
Débit d'air	froid / chaud	PV/MV/GV	m³/h	600 / 690 / 840	600 / 720 / 900	690 / 900 / 1170
Niveaux de pression sonore	froid / chaud	PV/MV/GV	dB(A)	31 / 34 / 36	32 / 35 / 37	33 / 35 / 37
Dimensions	H x L x P		mm	235 x 960 x 690	235 x 960 x 690	235 x 1 270 x 690
Diamètres alim. frigorifiques	liquide / gaz		"	1/4 - 3/8	1/4 - 1/2	1/4 - 1/2



MXS-E / MXS-F / MXS-G / MXS-H / MXS-K - Groupes extérieurs

				2MXS40H	2MXS50H	3MXS40K	3MXS52E	3MXS68G	4MXS68F	4MXS80E	5MXS90E
Puissance restituée nominale*	froid		kW	1,75 - 4,0 - 4,20	1,95 - 4,0 - 4,5	1,8 - 4,0 - 4,6	1,9 - 5,2 - 7,0	2,0 - 6,0 - 6,5	2,0 - 6,8 - 7,6	2,4 - 7,3 - 7,9	2,9 - 8,1 - 9,0
	chaud	à +7°CBS ext.	kW	1,4 - 4,2 - 4,6	1,2 - 5,3 - 5,7	1,32 - 4,6 - 5,0	1,3 - 6,8 - 8,0	2,0 - 7,9 - 10,0	2,4 - 8,6 - 10,4	2,7 - 9,2 - 9,8	3,4 - 10,4 - 11,1
	chaud	à -5°CBS ext.	kW	3,5	4,2	3,76	6,1	7,55	7,8	7,4	8,3
	chaud	à -10°CBS ext.	kW	2,9	3,5	3,19	5,2	6,4	6,6	6,3	7,1
Puissance absorbée*	froid	nominal	kW	0,3 - 1,04 - 1,12	0,34 - 0,87 - 1,36	0,35 - 0,83 - 0,98	0,3 - 1,2 - 2,2	0,4 - 1,6 - 1,9	0,4 - 1,7 - 2,2	0,6 - 2,1 - 2,4	0,6 - 2,3 - 2,8
	chaud	nominal	kW	0,3 - 1,01 - 1,17	0,2 - 1,3 - 1,5	0,32 - 0,91 - 1	0,3 - 1,6 - 2,14	0,4 - 2,1 - 2,7	0,5 - 1,9 - 2,6	0,5 - 2,3 - 2,5	0,6 - 2,6 - 2,9
Label énergétique standard (1)	label	froid/chaud	nominal	A / A	A / A	A / A	A / A	A / A	A / A	A / A	A / A
	EER / COP	froid/chaud	nominal	3,85 / 4,16	4,60 / 3,96	4,82 / 5,02**	4,19 / 4,32	3,66 / 3,85	3,89 / 4,50	3,54 / 4,09	3,54 / 3,97
Label énergétique saisonnier selon norme EN14825 - Climat tempéré	label	froid/chaud	saison	A++ / A+	A++ / A	A++ / A+	A++ / A+	A / A	A+ / A+	A++ / A	A++ / A+
	SEER / SCOP	froid/chaud	saison	6,61 / 4,12	6,73 / 3,99	6,97 / 4,05	7,22 / 4,34	5,53 / 3,94	5,80 / 4,19	6,31 / 3,98	6,40 / 4,23
	Pdesign	froid/chaud	kW	4,0 / 3,03	4,0 / 3,89	4,0 / 3,9	5,19 / 4,95	6 / 5	6,75 / 5,8	7,32 / 6,23	8,15 / 6,46
	Conso énergie	froid/chaud	kWh	212 / 1 029	208 / 1 367	201 / 1 641	252 / 1 596	380 / 1 780	415 / 1 942	407 / 2 194	446 / 2 137
Niveaux de pression sonore	froid / chaud	nominal	dB(A)	47 / 48	48 / 50	46 / 47	46 / 47	48 / 49	48 / 49	48 / 49	52 / 52
Niveaux de puissance sonore	froid	nominal	dB(A)	62	63	59	59	61	61	62	66
Débit d'air	froid / chaud	nominal	m³/h	1 980 / 1 920	2 040 / 2 040	2 460 / 2 460	2 700 / 2 700	2 964 / 2 670	2 964 / 2 670	2 760 / 2 760	3 270 / 3 270
Dimensions	H x L x P		mm	550 x 765 x 285	550 x 765 x 285	735 x 936 x 300	735 x 936 x 300	735 x 936 x 300	735 x 936 x 300	770 x 900 x 320	770 x 900 x 320
Poids de l'unité			kg	38	42	49	49	58	58	72	73
Type de compresseur				Swing	Swing	Swing	Swing	Swing	Swing	Swing	Swing
Type de réfrigérant / PRP				R-410A / 2 088							
Charge (kg) / T. eq CO ₂				1,2 / 2,5	1,6 / 3,3	2,0 / 4,2		2,59 / 5,4	2,6 / 5,4	2,99 / 6,2	
Flag F-Gas				Non hermétique							
Plage de fonctionnement température extérieure	mode froid		°CBS	+ 10 ~ + 46	+ 10 ~ + 46	- 10 ~ + 46	- 10 ~ + 46	- 10 ~ + 46	- 10 ~ + 46	- 10 ~ + 46	- 10 ~ + 46
	mode chaud		°CBH	- 15 ~ + 18	- 15 ~ + 18	- 15 ~ + 18	- 15 ~ + 18	- 15 ~ + 18	- 15 ~ + 18	- 15 ~ + 18	- 15 ~ + 18
Préchargé d'usine jusqu'à			m	20	20	30	30	30	30	30	30
Raccordements frigorifiques	longueurs maxi	par circuit	m	20	20	25	25	25	25	25	25
		totale cumulée	m	30	30	50	50	50	60	70	75
	dénivelés maxi	UE - UI	m	15	15	15	15	15	15	15	15
		UI - UI	m	7,5	7,5	7,5	7,5	7,5	7,5	7,5	7,5
diamètres	liquide	"	2 x 1/4	2 x 1/4	3 x 1/4	3 x 1/4	3 x 1/4	4 x 1/4	4 x 1/4	5 x 1/4	
	gaz	"	2 x 3/8	1 x 3/8 - 1 x 1/2	2 x 3/8 - 1 x 1/2	2 x 3/8 - 1 x 1/2	1 x 3/8 - 2 x 1/2	2 x 3/8 - 2 x 1/2	1 x 3/8 - 1 x 1/2 - 2 x 5/8	2 x 3/8 - 1 x 1/2 - 2 x 5/8	
Raccordements électriques	alimentation	V/Ph/Hz		230 / 1 / 50	230 / 1 / 50	230 / 1 / 50	230 / 1 / 50	230 / 1 / 50	230 / 1 / 50	230 / 1 / 50	230 / 1 / 50
	protection	disjoncteur		16 A	16 A	16 A	20 A	20 A	20 A	20 A	20 A
	câble liaison	int. / ext.	mm²	4G1,5	4G1,5	4G1,5	4G1,5	4G1,5	4G1,5	4G1,5	4G1,5
Blocage Chaud Seul				Oui***	Oui***	Oui	Oui	Oui	Oui	Oui	Oui

* Données pour la connexion d'autant d'unités intérieures FTXS20K que de sorties disponibles au niveau du groupe extérieur. ** Données pour 3 unités de taille 15 connectées.

*** Depuis l'unité intérieure uniquement. Nous consulter pour vérifier la faisabilité de votre projet. (1) Valeurs données à titre indicatif pour un taux de connexion approximatif de 100 %.

Blocage en chaud seul disponible pour les constructions neuves (sauf pour 2MXS40H et 2MXS50H). Nous consulter pour la faisabilité de votre projet. (1) EER/COP selon la norme Eurovent EN14511

Unités extérieures équipées de compresseur Swing Inverter, technologie 100% Daikin.

› Raccordez de 2 à 5 unités en toute simplicité !



MXS

DAIKIN AIRCONDITIONING FRANCE SAS - Z.A. du Petit Nanterre - 31, rue des Hautes Pâtures - Bât. B - Le Narval - 92737 Nanterre Cedex - Tél.: 01 46 69 95 69 - Fax : 01 47 21 41 60 - www.daikin.fr



Les unités Daikin sont conformes aux normes européennes qui garantissent la sécurité des produits



Agissez pour le recyclage des papiers avec Daikin France et Ecofolio.