



TD MIXVENT



■ Gamme

- 22 modèles
- Débits de 160 à 5410 m³/h
- Ø raccordement de 100 à 400 mm



■ Profil étroit = gain de place



■ Installation et entretien facile



■ Fiabilité



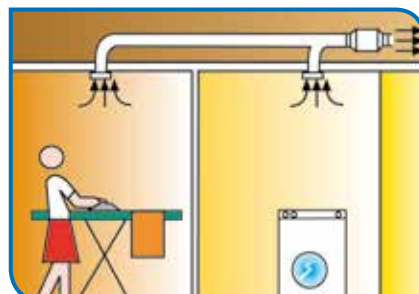
- TD 160/100
- TD 250/100
- TD 350/125

■ Kit complet d'installation

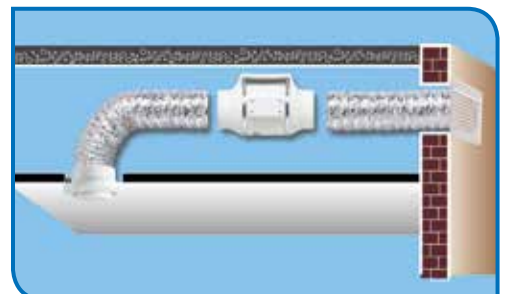


Kit TD

■ Exemple d'installation



■ Exemple de montage



EXTRACTEURS DE CONDUITS

Séries TD MIXVENT

TD MIXVENT ECOWATT



VMP

Extraction ponctuelle



Les plus

- Encombrement réduit
- Facilité d'installation et d'entretien
- Faible niveau sonore
- 2 vitesses en standard
- Montage en toutes positions
- Moteur sur silentbloc :
TD 160/100N = 21/24 dB(A)
- Kits 160 et 250 pour installation complète
- TD Ecowatt : très faible consommation

Applications

- Renouvellement d'air dans les salles de bains, toilettes et autres petits locaux à usage domestique ou commercial



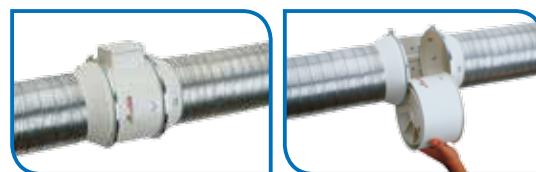
Logement individuel



Locaux tertiaires

Caractéristiques générales

- Corps et brides en polypropylène
- Hélice en ABS
- Moteur monophasé 230V - 50 Hz Classe B, tropicalisé, IP 44 :
- 2 vitesses, variable en standard
- 1 vitesse sur version temporisée
- TD 160, 250 et 350 : PTO de type fusible, palier à coussinets auto lubrifiés
- TD 500 : PTO à réarmement automatique, palier à roulement à billes étanches, graissés à vie



Intervention facile

Caractéristiques techniques - Gamme complète : voir page 236 - Accessoires voir page 242

Référence	Code	Puissance absorbée maximum (W)	Intensité absorbée maximum (A)	Débit à ouïe libre (m3/h) PV / GV	Température maximum (°C)	Niveau pression sonore (dB (A)) * PV / GV	Classe d'isolation Indice de protection	Poids (kg)
Standards - 2 vitesses - variables								
TD 160/100N SILENT	250 454	25	0,16	140/180	40	21/24	II-IP 44	1,4
TD 250/100	250 777	39	0,26	185/250	40	26/31	II-IP 44	2,0
TD 350/125	250 455	56	0,37	210/360	40	28/33	II-IP 44	2,0
TD 500/150	250 456	68	0,30	400/535	60	29/33	II-IP 44	2,7
Temporisés - de 1 à 30 mm - 1 vitesse								
TD 160/100T	250 810	25	0,16	180	40	24	II-IP 44	1,4
TD 250/100T	253 302	39	0,26	250	40	31	II-IP 44	2,0
TD 350/125T	250 811	56	0,37	360	40	33	II-IP 44	2,0
TD 500/150T	254 318	68	0,30	535	60	33	II-IP 44	2,7
Kits complets d'installation								
Kit TD 160/100N	251 281	1 TD 160/100N 4ml de conduit souple alu Ø 100 mm + 1 bouche réglable Ø 100 mm + 1 grille extérieure PVC + 5ml de bande alu adhésive						
Kit TD 250/100N	251 661	1 TD 250/100N 4ml de conduit souple alu Ø 100 mm + 1 bouche réglable Ø 100 mm + 1 grille extérieure PVC + 5ml de bande alu adhésive						

• Gamme ECOWATT

À partir de 10 Watts



TD 160/100 ECOWATT	250 002	10	0,07	190	60	34	II-IP 44	1,4
TD 250/100 ECOWATT	250 003	22	0,17	275	60	35	II-IP 44	2,0
TD 350/125 ECOWATT	250 004	22	0,17	360	60	34	II-IP 44	2,0
TD 500/150 -160 ECOWATT	250 005	48	0,35	580	60	35	II-IP 44	2,7

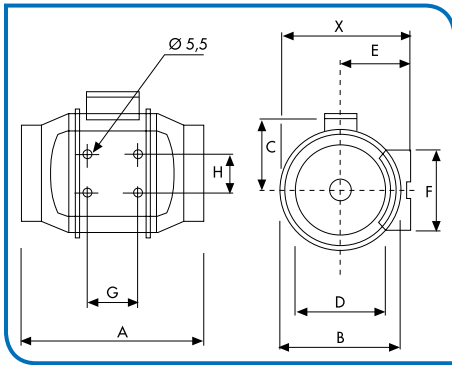
Le TD-500/150-160 ECOWATT est fourni avec un joint permettant de passer du diamètre 150 au diamètre 160 mm

* Niveau de pression sonore rayonnée à 3 mètres, en champ libre, appareil raccordé.

EXTRACTEURS DE CONDUITS

Séries TD MIXVENT TD MIXVENT ECOWATT

■ Dimensions (mm) - TD MIXVENT et TD-MIXVENT ECOWATT



Type	X	A	ØB	C	ØD raccord	E	F	G	H
TD 160/100	151	232	135,5	95,5	97	82	95	47,5	51,5
TD 250/100	188	303	176	115	97	100	90	80	60
TD 350/125	188	258	176	115	123	100	90	80	60
TD 500/150	212	295	200	127	147	112	130	80	60

■ Courbes caractéristiques (Courbes TD ECOWATT voir page 239)

- Q = Débit en m³/h et m³/s.
- Pst = Pression statique en Pa.

- Air sec normal à 20 °C et 760 mm Hg.
- Essais en accord avec BS 848, Part 1; AMCA 210-85 et ASHRAE 51-1985.

